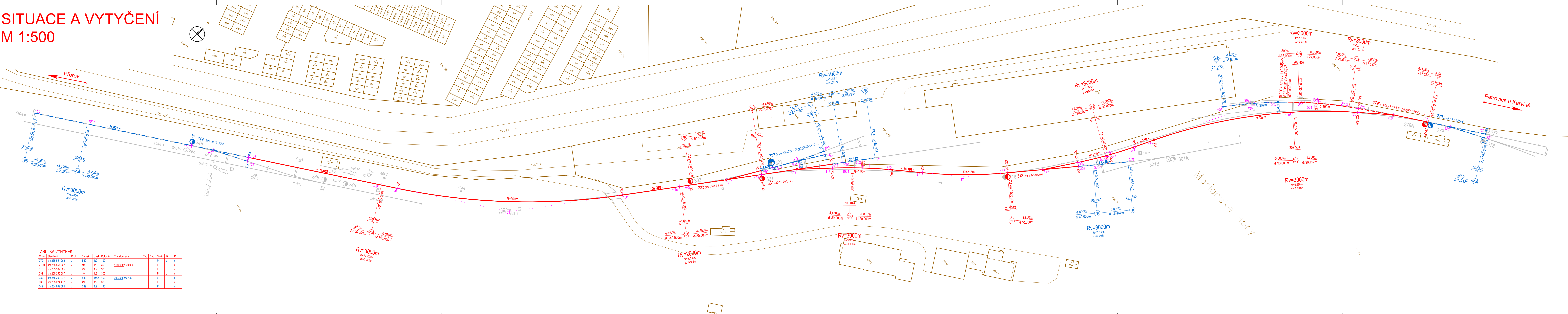


SITUACE A VYTYČENÍ
M 1:500



TABULKA VÝHYBEK

Číslo	Staničení	Druh	Svíšek	Úhel	Poloměr	Transformace	Typ	Žlab	Směr	Př.	Pr.
279	km 265.554 262	J	S49	1:9	190				P	p	d
279N	km 265.554 262	J	49	1:9	190	1179.938/239.000			L	i	d
316	km 265.561 605	J	49	1:9	300				L	p	d
331	km 265.255 607	J	49	1:9	300				P	p	d
332	km 265.259 977	J	S49	1:7.5	190	790.000/250.432			L	i	d
333	km 265.224 472	J	49	1:9	300				L	i	d
349	km 264.992 694	J	S49	1:9	190				P	i	d

LEGENDA:

- VÝMĚNA KOLEJOVÉHO SVRŠKU
- NAVROVANÉ ÚPRAVY - SMĚROVÁ A VÝŠKOVÁ ÚPRAVA KOLEJE
- NAVŘH GEOMETRICKÝCH PARAMETRŮ KOLEJE - KOLEJ BEZ ÚPRAV
- STÁVAJÍCÍ STAV
- KATASTRÁLNÍ MAPA
- TEČNÝ OBLOUK
- 103 X VYTYČOVANÝ BOD

POZNÁMKY:

- KÓTY PŘÍMÝCH ÚSEKŮ, OZNAČENÉ VODOROVNOU ČÁRKOU PŘED A ZA ČÍSLEM, VŽDY OZNAČUJÍ ÚSEK MEZI SOUSEDNÍMI ZÁKLADNÍMI HLAVNÍMI BODY
- PŘESNOST VYTYČENÍ DLE ČSN 73 0420-1 A ČSN 73 0420-2
- PRO VYTYČENÍ BUDE POUŽITA PLATNÁ VYTYČOVACÍ SÍŤ STAVBY
- SEZNAM SOUŘADNIC VYTYČOVANÝCH BODŮ VIZ PŘÍLOHA č.4

SOUŘADNICOVÝ SYSTÉM: S-JTSK
VÝŠKOVÝ SYSTÉM: BALT PO VYROVNÁNÍ

ZODP. PROJEKTANT	JMENO	PODPIS
PROJEKTANT	Ing. Tomáš Vachutka	
GEODET	Ing. Karel Parchantský	
KRESLIL	Ing. Miroslava Válková	
KONTROLOVAL	Ing. Lenka Kreuzigerová	

ZJEDNODUŠENÝ PROJEKT

**OPRAVA VÝHYBEK A KOLEJÍ
V ŽST. OSTRAVA HL N. - OPRAVNA VOZŮ**
TUDU: 1891 ML, 1891 MJ

SITUACE A VYTYČENÍ

ŘEDITEL	Ing. Bohuslav Navrátil
DATUM	březen 2020
SCHVÁLIL	
MĚŘÍTKO	1:500
ORGANIZACE	sždc, s. o.
ČÍSLO JEDNACÍ	
EVID. ČÍSLO	G720Z7100005
ČÍSLO IŠZGK	

INVESTOR	Správa železniční dopravní cesty, s. o., Lážděná 1003/7, Praha 1 - Nové Město	ČÍSLO PŘÍLOHY	2
STAVBA			